



スリースター訓練

5/19(月)
軌陸車異常時訓練
昇降訓練
列車防護
退避訓練
検電接地
建築限界体験訓練



梅雨時期の体調管理には、十分な睡眠
リラックス、軽い運動、そして胃腸に
優しい食事が重要です！



社内報

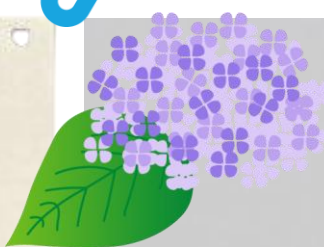


171号

2025/06

■ 年間の仕事：堂込統括本部長

新年度が始まり既に2カ月が過ぎました。例年度より月間予定表の稼働数が活発になっています。これから夏に向かって厳しい作業環境になりますが、個々の体調管理をお願いします。また先日実施した「スリースター訓練」のスリーとは墜落・感電・触車になります。訓練が事故防止に活かせるようお願いいたします。



■ 資格講習

動力巻上げ機特別教育
平井さん 相澤さん 後藤さん
坂下さん 井上健さん
6/2(月)

JR東海列車見張員
矢作さん 平井さん 相澤さん 後藤さん
6/4(水)

工事用重機械事故防止教育
矢作さん
6/5(木)

JR東日本列車見張員
平井さん 相澤さん 後藤さん
6/17(火)18(水)

JR東日本工事技能者
加藤さん
6/17(火)18(水)

自由研削砥石技能講習
平井さん 相澤さん 後藤さん
6/30(月)

大型自動車免許
加藤さん
6/30(月)～7/8(日)

■ 空調服

2020年度から空調服を配布しています。日中の準備作業等に、活用してください。



6月の行事

梅雨
あじさい
傘
ジューンブライド
父の日

免疫カアップ「快便法」

- 朝食に野菜のおひたしや煮物を
- 1日1回の乳製品を
- お風呂で「の」の字マッサージを

株主総会のお知らせ

6/9(月)
10:00～
藤原1階会議室



編集兼発行
株式会社東光東工事部
千葉県船橋市藤原3-22-17