

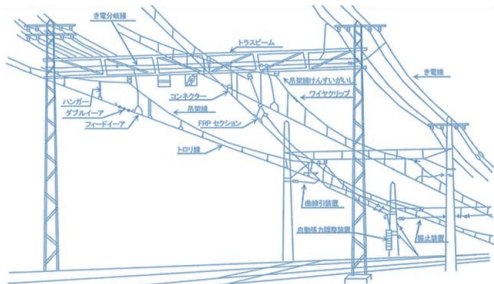
社内報 2025.03月号

WEB



終電～始発までの深夜作業

作業の遅れで始発電車が走らないということは絶対避けなければなりません。しっかりとした技術で工事を施工することが、私たちに課せられた使命です。



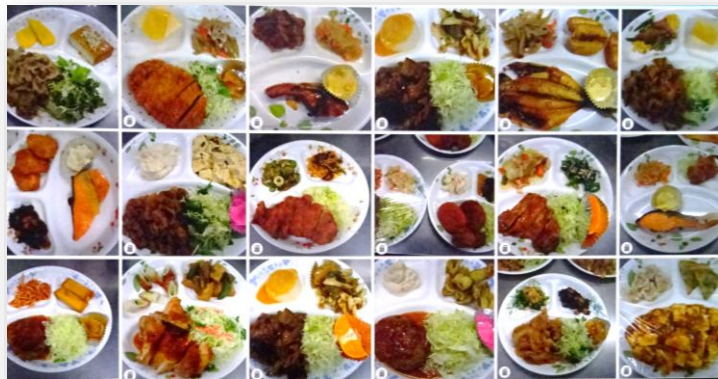
軌陸車と技術訓練

定期的に技術習得訓練を行い技術力の向上に力を入れています。高所作業には軌陸車が欠かせません。軌陸車とは、軌道(線路)と道路の両方を走ることのできる車両です。電車線工事の技術力の高さ、非常事態にも対応できる迅速性とそれを支える軌陸車の保有は当社の強みでもあります。



若き人材と社員寮

1人1人きめ細やかな人材育成と教育、資格取得に取り組んでいます。社是である「和」の心、お互いの思いやりや普段のコミュニケーションが大切だと考えます。何より、若い社員のお腹を満たす食事は重要です。入社して社員寮で生活する彼らは、食堂での食事の時間が楽しみです。やさしい寮母さんがあたたかい食事を提供しています。



採用関連



「守り鉄」という言葉をご存じですか？聞き慣れないと思いますが「もりてつ」と読みます。

鉄道の安全・安定輸送を支える技術者たち「守り鉄」

私たちの仕事はパンタグラフへ電気を送る架線（トロリ線）の電気工事が主体であり、JR東海(新幹線) JR東日本(在来線) そして私鉄各社と作業現場は多岐にわたり、関東一円をエリアとしています。



採用のお問い合わせは随時受け付けています
よろしく願いいたします

年間の仕事

堂込統括本部長

1年を通し一番忙しい時期を迎えます
新幹線のHS化工事が本格的に始まります
時間も長時間になりますが集中力の継続をお願いします
単価工事、一般工事、民鉄の工事も竣工があります
引き続き人災事故が起きる事の無い様にお願いします

日々の仕事

佐々木さん



毎日、車両点検を行いチェック項目管理表を保管しています

次回 下江さん です！

社内報



株式会社東光東工事部
千葉県船橋市藤原3-22-17

168

実施事項

日程

- 工事部会・工務部会・総務部会
- 部課長会 3/24(月)
- ISO会議 3/11(火)
- 社内安全会議 3/18(火)



[<https://www.toko-east.co.jp>]



[E-mail : info@toko-east.co.jp]



[047-430-1071]